



M.V. di Vecchi Paolo & C. S.A.S.
Viale Eleonora Duse, 36
40057 Granarolo dell'Emilia (BO)
info@illuminazionegiardini.com
www.illuminazionegiardini.com

MANUALE DI INSTALLAZIONE ED USO



Avvertenze per la sicurezza

IMPORTANTE

Il presente manuale costituisce parte integrante del prodotto e deve accompagnare quest'ultimo anche nei passaggi di proprietà, per permettere al nuovo proprietario di conoscere le modalità d'installazione e d'utilizzo e le avvertenze per la sicurezza. L'installazione ed utilizzo non in accordo con le prescrizioni e modalità contenute all'interno del manuale d'uso esime il produttore da qualunque responsabilità di danni a persone, cose e strutture.

Leggere le seguenti istruzioni - Tutte le istruzioni di sicurezza e di funzionamento devono essere lette e comprese prima di mettere in funzione l'apparato.

PRECAUZIONI PER L'INSTALLAZIONE

L'installazione e la riparazione possono essere eseguite solo da un esperto.

Attenzione! Scollegare sempre la corrente prima di iniziare l'installazione, la manutenzione o la riparazione.

Alimentazione - E' consentito l'utilizzo di trasformatori solo di tipo SELV conformi alla normativa EN61558-1.

Posizionamento dell'apparato - Collocare l'apparato in posizione stabile e sicura in modo da evitare situazioni di pericolo a cose, persone e strutture.

Sorgenti di calore - Non installare o utilizzare l'apparecchio in prossimità di sorgenti di calore

Cavo di ingresso: Il cavo flessibile esterno non può essere sostituito. In caso di danneggiamento, portare l'apparecchio ad un centro di riparazione specializzata o allo smaltimento rifiuti.

Specifiche tecniche

Modello: MIRA

Tensione di alimentazione:
12V \approx 50Hz

LED sostituibile

Potenza massima:
2 W

Temperatura ambientale operativa:
ta: -20 + 50°C

Grado di protezione:
IP 65

Illuminazione Giardini
model: MIRA



This luminaire is compatible with bulbs of the energy classes:



L
E
D

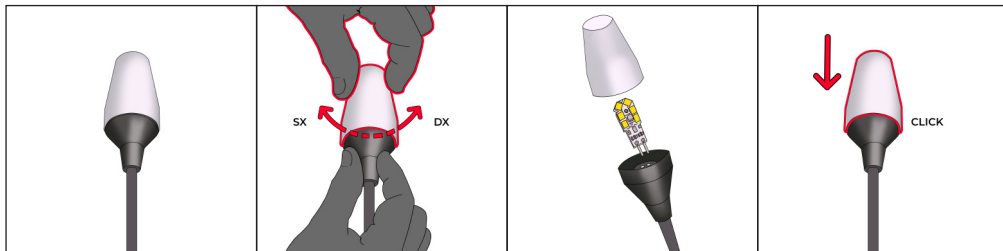
This luminaire is sold with a bulb of the energy class:



874/2012



	Simbolo apparecchiatura di classe III contro la folgorazione, si affida al fatto che non sono presenti tensioni superiori alla Bassissima tensione di sicurezza SELV (Safety Extra-Low Voltage).
IP65	Protezione da getti d'acqua a bassa pressione provenienti da ogni direzione. L'apparecchiatura è protetta contro la polvere.
	Il dispositivo è contrassegnato da questo simbolo che segnala di non smaltire le apparecchiature elettriche ed elettroniche insieme ai normali rifiuti domestici. Per tali prodotti è previsto un sistema di raccolta differenziato. La barra nera posta sotto il simbolo indica che il prodotto è stato immesso sul mercato dopo il 13 Agosto 2005.



*Per rimontare il faretto seguire le istruzioni al contrario